

**Powiatowy Urząd Pracy**

**w Lublinie**

# **ZESTAWIENIA STATYSTYCZNE**

Stan na koniec **marca 2016 r**

MINISTERSTWO PRACY I POLITYKI SPOŁECZNEJ,  
ul. Nowogrodzka 1/3/5, 00-513 Warszawa

Powiatowy Urząd Pracy w Lublinie	<b>MPiPS – 01</b> <b>Sprawozdanie o rynku pracy</b> 01.03.2016- 31.03.2016	Termin przekazania: zgodnie z PBSSP 2016 r.
Numer identyfikacyjny REGON 431214322		

**Dział 1. STRUKTURA I BILANS BEZROBOTNYCH**

**1.1. Struktura bezrobotnych**

I Wyszczególnienie		Bezrobotni zarejestrowani		Bezrobotni, którzy podjęli pracę		Bezrobotni zarejestrowani				
		w miesiącu sprawozdawczym		w końcu mies. sprawozdawczego		ogółem		w tym z prawem do zasiłku		
		razem	kobiety	razem	kobiety	razem	kobiety	razem	kobiety	
<b>0</b>		<b>1</b>	<b>2</b>	<b>3</b>	<b>4</b>	<b>5</b>	<b>6</b>	<b>7</b>	<b>8</b>	
Ogółem (w. 02+04)		<b>01</b>	586	287	357	205	5756	2671	524	263
z tego osoby	poprzednio pracujące	<b>02</b>	446	215	290	166	4271	1901	523	263
	w tym zwolnione z przyczyn dotyczących zakładu pracy	<b>03</b>	46	18	18	11	310	137	166	76
	dotychczas niepracujące	<b>04</b>	140	72	67	39	1485	770	1	0
Wybrane kategorie bezrobotnych (z ogółem)										
Zamieszkali na wsi		<b>05</b>	523	252	316	181	5126	2400	476	238
w tym posiadający gospodarstwo rolne		<b>06</b>	28	12	19	12	390	167	55	24
Osoby w okresie do 12 miesięcy od dnia ukończenia nauki		<b>07</b>	81	55	47	36	378	201	8	5
Cudzoziemcy		<b>08</b>	1	0	1	1	8	6	0	0
Bez kwalifikacji zawodowych		<b>09</b>	194	83	78	43	1929	889	103	40
Bez doświadczenia zawodowego		<b>10</b>	203	109	105	63	2109	1068	3	2
Kobiety, które nie podjęły zatrudnienia po urodzeniu dziecka		<b>11</b>	X	30	X	16	X	706	X	14
Osoby będące w szczególnej sytuacji na rynku pracy		<b>12</b>	555	277	277	156	4984	2339	325	155
z wiersza 12	do 30 roku życia	<b>13</b>	292	151	171	94	2278	1153	129	61
	w tym do 25 roku życia	<b>14</b>	178	88	100	61	1173	541	43	14
	długotrwale bezrobotne	<b>15</b>	216	112	115	65	3229	1572	2	1
	powyżej 50 roku życia	<b>16</b>	76	28	40	20	1116	333	143	63
	korzystające ze świadczeń z pomocy społecznej	<b>17</b>	0	0	0	0	0	0	0	0
	posiadające co najmniej jedno dziecko do 6 roku życia	<b>18</b>	60	38	29	21	808	658	76	49
	posiadające co najmniej jedno dziecko niepełnosprawne do 18 roku życia	<b>19</b>	1	0	0	0	8	4	0	0
niepełnosprawni	<b>20</b>	24	14	8	6	194	90	22	10	

**1.2 Bilans bezrobotnych**

Wyszczególnienie		Ogółem	Kobiety	Z ogółem zamieszkali na wsi		Z ogółem z prawem do zasiłku		
				razem	kobiety	razem	kobiety	
0		1	2	3	4	5	6	
Bezrobotni według stanu w końcu miesiąca poprzedzającego sprawozdanie		21	5881	2742	5240	2464	570	290
Bezrobotni zarejestrowani w miesiącu sprawozdawczym (w.23+24)		22	586	287	523	252	87	43
z tego	po raz pierwszy	23	122	56	110	51	19	14
	po raz kolejny	24	464	231	413	201	68	29
z wie- rsza 22	po pracach interwencyjnych	25	0	0	0	0	0	0
	po robotach publicznych	26	0	0	0	0	0	0
	po stażu	27	90	78	71	62	3	3
	po odbyciu przygotowania zawodowego dorosłych	28	0	0	0	0	0	0
	po szkoleniu	29	13	0	13	0	5	0
	po pracach społecznie użytecznych	30	0	0	0	0		
Osoby wyłączone z ewidencji bezrobotnych w miesiącu sprawozdawczym (w.32+49+51+53+54+56 do 65)		31	711	358	637	316		
	podjęcia pracy w mies. sprawozdawczym (w. 33+36)	32	357	205	316	181		
	niesubsydiowanej	33	309	181	272	159		
	w tym podjęcie działalności gospodarczej	34	13	9	11	7		
	w tym pracy sezonowej	35	0	0	0	0		
	subsydiowanej (w.37+38+39+41 do 48)	36	48	24	44	22		
	prac interwencyjnych	37	12	5	11	5		
	robót publicznych	38	4	1	3	0		
	podjęcia działalności gospodarczej	39	8	2	7	1		
	w tym w ramach bonu na zasiedlenie	40	0	0	0	0		
	podjęcia pracy w ramach refundacji kosztów zatrudnienia bezrobotnego	41	9	5	9	5		
	podjęcia pracy poza miejscem zamieszkania w ramach bonu na zasiedlenie	42	0	0	0	0		
	z tego podjęcia pracy w ramach bonu zatrudnieniowego	43	0	0	0	0		
	podjęcia pracy w ramach świadczenia aktywizacyjnego	44	0	0	0	0		
	podjęcia pracy w ramach grantu na telepracę	45	0	0	0	0		
	podjęcia pracy w ramach refundacji składek na ubezpieczenia społeczne	46	0	0	0	0		
	podjęcia pracy w ramach dofinansowania wynagrodzenia za zatrudnienie skierowanego bezrobotnego powyżej 50 roku życia	47	3	2	2	2		
	inne	48	12	9	12	9		
	rozpoczęcia szkolenia	49	17	0	16	0		
	w tym w ramach bonu szkoleniowego	50	0	0	0	0		
	rozpoczęcia stażu	51	90	67	75	54		
	w tym w ramach bonu stażowego	52	2	2	2	2		
	rozpoczęcia przygotowania zawodowego dorosłych	53	0	0	0	0		
	rozpoczęcia prac społecznie użytecznych	54	8	5	8	5		
	w tym w ramach PAI	55	0	0	0	0		
	skierowania do agencji zatrudnienia w ramach zlecenia działań aktywizacyjnych	56	0	0	0	0		
	odmowy bez uzasadnionej przyczyny przyjęcia propozycji odpowiedniej pracy lub innej formy pomocy, w tym w ramach PAI	57	8	6	8	6		
	odmowy ustalenia profilu pomocy	58	0	0	0	0		
	niepotwierdzenia gotowości do pracy	59	148	37	142	35		
	dobrowolnej rezygnacji ze statusu bezrobotnego	60	46	20	41	19		

podjęcia nauki	<b>61</b>	1	0	1	0
osiągnięcia wieku emerytalnego	<b>62</b>	4	3	3	2
nabycia praw emerytalnych lub rentowych	<b>63</b>	4	0	3	0
nabycia praw do świadczenia przedemerytalnego	<b>64</b>	7	6	7	6
innych	<b>65</b>	21	9	17	8
Bezrobotni według stanu w końcu miesiąca sprawozdawczego (w.21+22-31)	<b>66</b>	5756	2671	5126	2400
w tym zarejestrowani po raz pierwszy	<b>67</b>	1361	712	1271	664



skierowanie do agencji zatrudnienia w ramach zlecenia działań aktywizacyjnych	103	0	0	0	0	0	0	0	0
odmowy bez uzasadnionej przyczyny przyjęcia propozycji odpowiedniej pracy lub innej formy pomocy, w tym w ramach PAI	104	5	5	3	3	0	0	2	1
odmowy ustalenia profilu pomocy	105	0	0	0	0	0	0	0	0
niepotwierdzenia gotowości do pracy	106	84	23	49	14	11	0	46	10
dobrowolnej rezygnacji ze statusu bezrobotnego	107	27	12	13	5	4	1	15	10
podjęcia nauki	108	1	0	1	0	0	0	0	0
osiągnięcia wieku emerytalnego	109	X	X	X	X	4	3	2	1
nabycia praw emerytalnych lub rentowych	110	0	0	0	0	3	0	1	0
nabycia praw do świadczenia przedemerytalnego	111	X	X	X	X	7	6	0	0
innych	112	5	4	2	2	4	0	9	5
Bezrobotni, którzy w miesiącu sprawozdawczym utracili status osoby będącej w szczególnej sytuacji na rynku pracy	113	17	6	28	15	X	X	X	X
Bezrobotni według stanu w końcu miesiąca sprawozdawczego (w.68+69-78)	114	2278	1153	1173	541	1116	333	3229	1572
w tym zarejestrowani po raz pierwszy	115	833	454	585	294	207	62	548	319

#### Dział 1-4. Aktywne formy przeciwdziałania bezrobociu

Wyszczególnienie			Razem	Kobiety
			w końcu miesiąca sprawozdawczego	
<b>0</b>			<b>1</b>	<b>2</b>
Osoby bezrobotne	zatrudnione przy pracach interwencyjnych	116	80	50
	zatrudnione przy robotach publicznych	117	12	7
	podbawające szkolenie	118	14	1
	w tym w ramach bonu szkoleniowego	119	0	0
	podbawające staż	120	241	182
	w tym w ramach bonu stażowego	121	9	9
	podbawające przygotowanie zawodowe dorosłych	122	0	0
	podbawające prace społecznie użyteczne	123	7	5
	w tym w ramach PAI	124	0	0
	zatrudnione w ramach świadczenia aktywizacyjnego	125	3	3
	zatrudnione w ramach grantu na telepracę	126	0	0
	zatrudnione w ramach refundacji składek na ubezpieczenie społeczne	127	0	0
	zatrudnione w ramach dofinansowania wynagrodzenia za zatrudnienie skierowanego bezrobotnego powyżej 50 roku życia	128	33	13
	w tym powyżej 60 roku życia	129	4	0

**Dział 2.**

POSZUKUJĄCY PRACY, OSOBY UPRAWNIONE DO DODATKU AKTYWIZACYJNEGO, OSOBY UCZESTNICZĄCE W DZIAŁANIACH REALIZOWANYCH W RAMACH PROJEKTÓW WSPÓLFINANSOWANYCH Z EUROPEJSKIEGO FUNDUSZU SPOŁECZNEGO, CUDZOZIEMCY

**2.1. Poszukujący pracy**

Wyszczególnienie		Ogółem	Kobiety	
<b>0</b>		<b>1</b>	<b>2</b>	
Poszukujący pracy według stanu w końcu miesiąca poprzedzającego sprawozdanie		01	124	65
Poszukujący pracy zarejestrowani w miesiącu sprawozdawczym		02	11	6
Osoby wyłączone z ewidencji poszukujących pracy w miesiącu sprawozdawczym (w.04+05 do 10)		03	29	18
z tego z przyczyn	podjęcia pracy	04	0	0
	rozpoczęcia szkolenia	05	0	0
	rozpoczęcia przygotowania zawodowego dorosłych	06	0	0
	niepotwierdzenia zainteresowania pomocą określoną w ustawie	07	23	14
	niepodjęcia lub przerwania uczestnictwa w oferowanym działaniu	08	0	0
	dobrowolnej rezygnacji	09	6	4
	innych	10	0	0
Poszukujący pracy według stanu w końcu miesiąca sprawozdawczego (w.01+02-03)		11	106	53
z wiersza 11	niepełnosprawni niepozostający w zatrudnieniu	12	26	9
	będący w okresie wypowiedzenia stosunku pracy lub stosunku służbowego z przyczyn dotyczących zakładu pracy	13	0	0
	zatrudnieni u pracodawcy, wobec którego ogłoszono upadłość lub który jest w stanie likwidacji, z wyłączeniem likwidacji w celu prywatyzacji	14	0	0
	otrzymujący świadczenie socjalne przysługujące na urlopie górniczym lub górniczy zasiłek socjalny	15	0	0
	uczestniczący w zajęciach w Centrum Integracji Społecznej lub indywidualnym programie integracji	16	0	0
	żołnierze rezerwy	17	0	0
	pobierający rentę szkoleniową	18	0	0
	pobierający świadczenie szkoleniowe	19	0	0
	podlegający ubezpieczeniu społecznemu rolników jako domownik lub małżonek rolnika, jeżeli zamierza podjąć zatrudnienie, inną pracę zarobkową lub działalność gospodarczą poza rolnictwem	20	2	1
	cudzoziemcy	21	1	0
	pracownicy w wieku 45 lat i powyżej	22	8	5

**2.2. Osoby, które:**

Wyszczególnienie			Razem	Kobiety	Razem	Kobiety
			w miesiącu sprawozdawczym		w końcu miesiąca sprawozdawczego	
<b>0</b>			<b>1</b>	<b>2</b>	<b>3</b>	<b>4</b>
nabyły uprawnienie do dodatku aktywizacyjnego w wyniku podjęcia zatrudnienia	skierowane przez powiatowy urząd pracy	23	0	0	0	0
	z własnej inicjatywy	24	21	13	30	15
rozpoczęły udział w działaniach realizowanych w ramach projektów współfinansowanych z EFS		25	61	37	X	X
z tego	projektach pozakonkursowych realizowanych przez powiatowe urzędy pracy	26	61	37	X	X
	projektach konkursowych realizowanych przez powiatowe urzędy pracy	27	0	0	X	X
Zarejestrowane jako cudzoziemcy z prawem do zasiłku		28	0	0	0	0
w tym z krajów EOG oraz Szwajcarii		29	0	0	0	0
Zarejestrowane jako cudzoziemcy bez prawa do zasiłku		30	2	0	9	6
w tym z krajów EOG oraz Szwajcarii		31	0	0	0	0
Polacy z prawem do zasiłku transferowego		32	0	0	1	0

### Dział 3. POŚREDNICTWO PRACY I WYBRANE FORMY AKTYWIZACJI

#### 3.1. Wolne miejsca pracy i miejsca aktywizacji zawodowej

Wyszczególnienie		Zgłoszone w miesiącu sprawozdawczym				W końcu miesiąca sprawozdawczego			
		razem	z rubr.1 dotyczące pracy			razem	w tym niewykorzystane dłużej niż 30 dni		
			subsydiowa nej	z sektora publicznego	sezonowej				
<b>0</b>		<b>1</b>	<b>2</b>	<b>3</b>	<b>4</b>	<b>5</b>	<b>6</b>		
Ogółem wolne miejsca pracy i miejsca aktywizacji zawodowej (w.02+03)		<b>01</b>	416	218	100	170	136	4	
z ogółem	zatrudnienie lub inna praca zarobkowa	<b>02</b>	271	73	53	170	100	2	
	miejsca aktywizacji zawodowej	<b>03</b>	145	145	47	X	36	2	
	z tego	staże	<b>04</b>	134	134	36	X	36	2
		przygotowanie zawodowe dorosłych	<b>05</b>	0	0	0	X	0	0
		prace społecznie użyteczne	<b>06</b>	11	11	11	X	0	0
	dla niepełnosprawnych	<b>07</b>	3	1	0	2	0	0	
	dla osób w okresie do 12 miesięcy od dnia ukończenia nauki	<b>08</b>	0	0	0	0	0	0	

#### 3.2. Osoby objęte indywidualnym planem działania

Wyszczególnienie		Osoby objęte indywidualnym planem działania				
		bezrobotni		poszukujący pracy		
		razem	kobiety	razem	kobiety	
<b>0</b>		<b>1</b>	<b>2</b>	<b>3</b>	<b>4</b>	
Przygotowano IPD	w miesiącu sprawozdawczym	<b>09</b>	806	343	3	2
Przerwali realizację IPD		<b>10</b>	394	211	17	14
w tym z powodu podjęcia pracy		<b>11</b>	194	114	1	0
Zakończyli realizację IPD		<b>12</b>	113	56	0	0
Realizujący IPD w końcu miesiąca sprawozdawczego		<b>13</b>	6616	3144	8	1

#### 3.3. Profile pomocy

Wyszczególnienie		Liczba bezrobotnych dla których ustalono profil pomocy		Liczba wywiadów zakończonych ustaleniem profilu pomocy		Liczba bezrobotnych z ustalonym profilem pomocy				
		razem	kobiety	razem	kobiety	razem	kobiety			
		w miesiącu sprawozdawczym		w końcu miesiąca sprawozdawczego						
<b>0</b>		<b>1</b>	<b>2</b>	<b>3</b>	<b>4</b>	<b>5</b>	<b>6</b>			
Ogółem (w. 15+16+17)		<b>14</b>	X	X	756	338	758	339	5631	2616
z tego	profil I	<b>15</b>	X	X	8	4	44	17		
	profil II	<b>16</b>	X	X	629	268	3815	1636		
	profil III	<b>17</b>	X	X	121	67	1772	963		



**Dział 4. ZGŁOSZENIA ZWOLNIEŃ I ZWOLNIENIA GRUPOWE, ZWOLNIENIA MONITOROWANE**

Wyszczególnienie		W miesiącu sprawozdawczym				W końcu miesiąca sprawozdawczego			
		z sektora publicznego		z sektora prywatnego		z sektora publicznego		z sektora prywatnego	
		zakłady	osoby	zakłady	osoby	zakłady	osoby	zakłady	osoby
<b>0</b>		<b>1</b>	<b>2</b>	<b>3</b>	<b>4</b>	<b>5</b>	<b>6</b>	<b>7</b>	<b>8</b>
Zgłoszenia zwolnień grupowych	<b>01</b>	0	0	0	0	0	0	0	0
Zwolnienia grupowe	<b>02</b>	0	0	0	0	X	X	X	X
Zwolnienia monitorowane	<b>03</b>	0	0	0	0	X	X	X	X

Sporządził: Jarosław Mączka

81 566-00-36 w. 16

.....  
(wyjaśnienia dotyczące sprawozdania  
można uzyskać pod numerem telefonu)

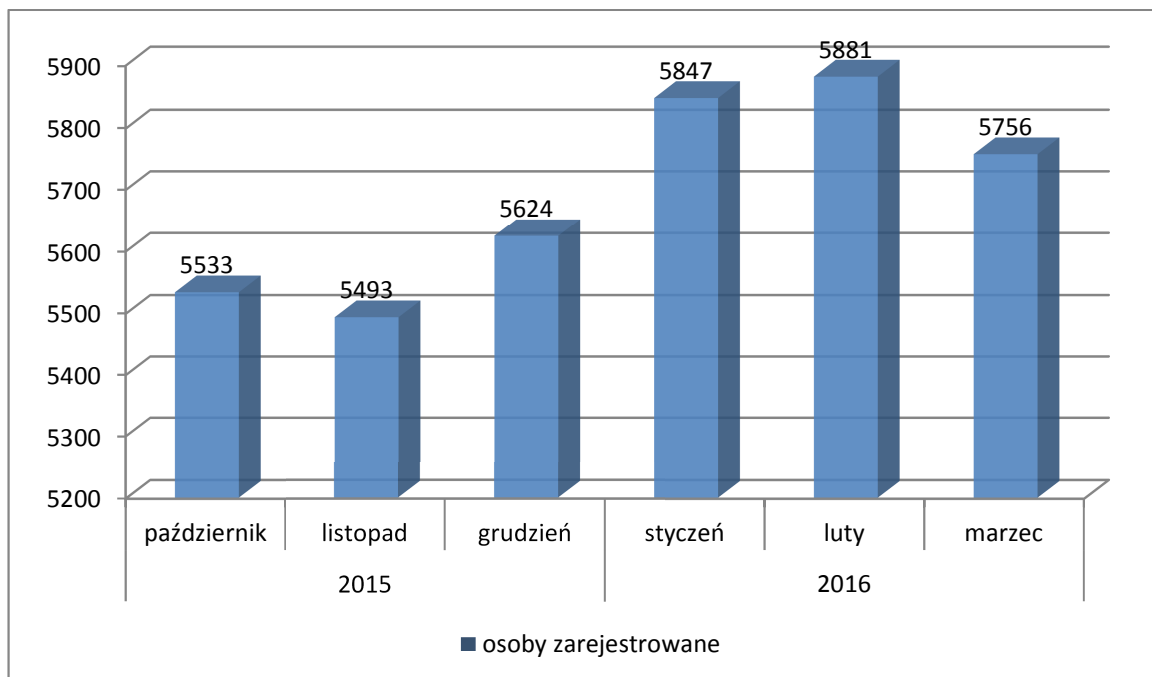
Bychawa, dn. 14.04.2016 r.

.....  
(miejscowość, data)

.....  
(pieczęćka imienna i podpis osoby  
działającej w imieniu sprawozdawcy)

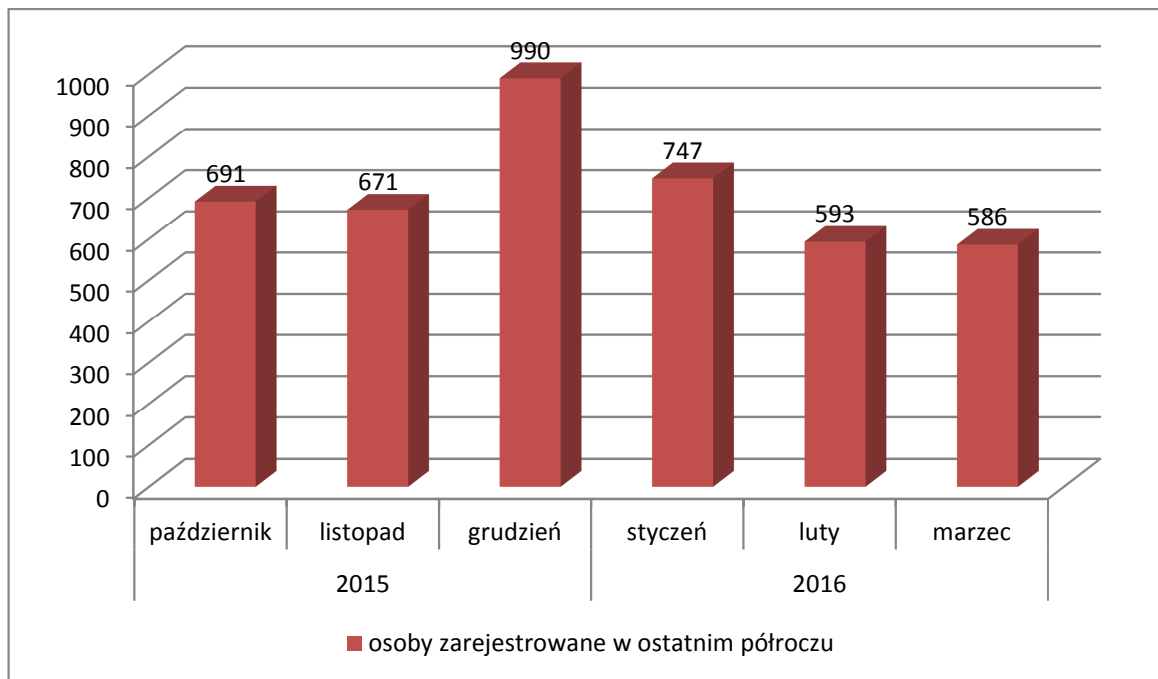
## Bezrobotni figurujący w rejestrze urzędu pracy w ostatnim półroczu

rok	2015			2016		
miesiąc	październik	listopad	grudzień	styczeń	luty	marzec
osoby zarejestrowane	5533	5493	5624	5847	5881	5756



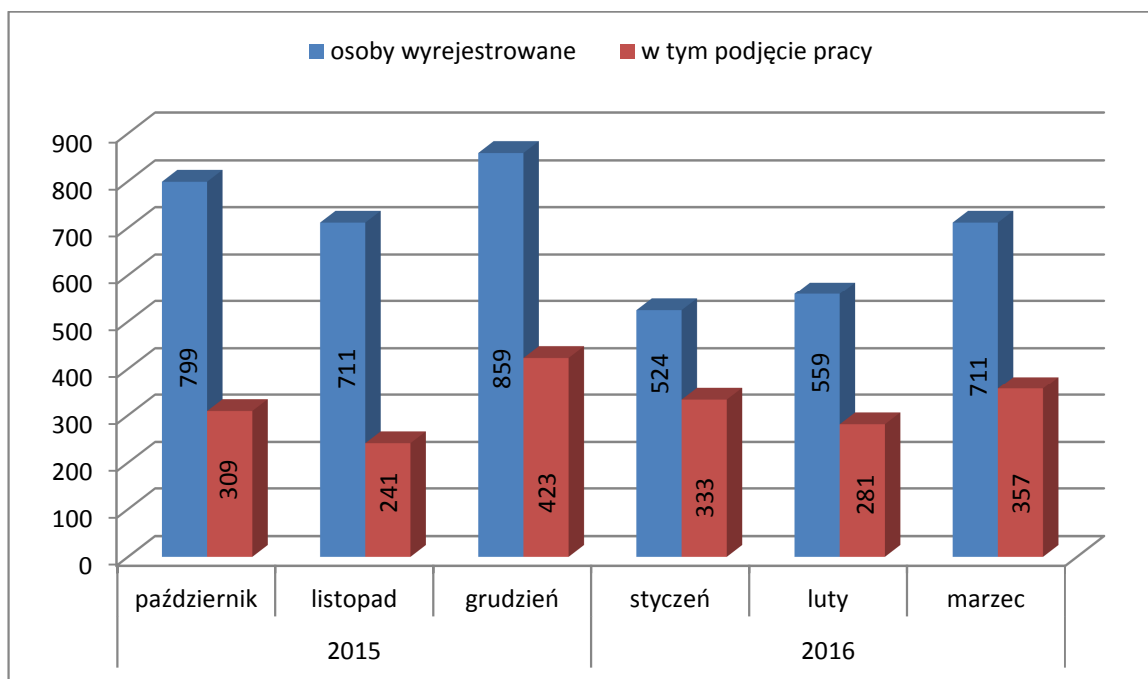
## Osoby bezrobotne włączane do ewidencji bezrobotnych w ostatnim półroczu

rok	2015			2016		
miesiąc	październik	listopad	grudzień	styczeń	luty	marzec
osoby zarejestrowane w ostatnim półroczu	691	671	990	747	593	586



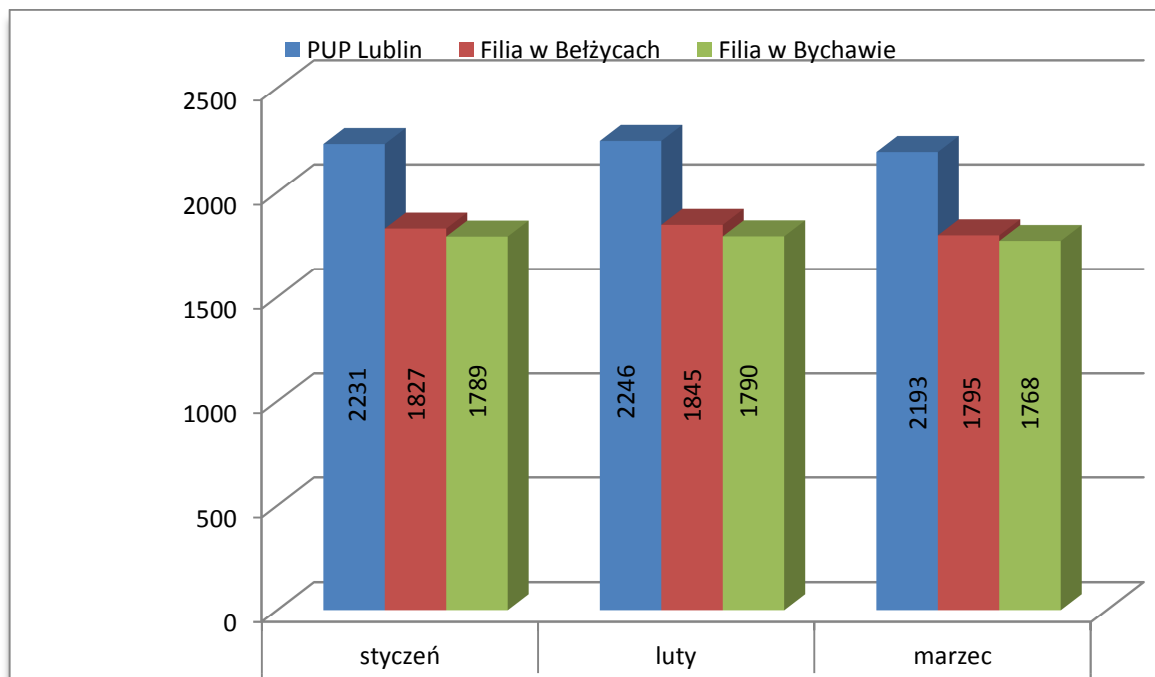
## Osoby bezrobotne wyłączone z ewidencji bezrobotnych w ostatnim półroczu

rok	2015			2016		
miesiąc	październik	listopad	grudzień	styczeń	luty	marzec
osoby wyrejestrowane	799	711	859	524	559	711
w tym podjęcie pracy	309	241	423	333	281	357



## Osoby bezrobotne wg. miejsca zarejestrowania w ostatnich trzech miesiącach

rok	2016		
miesiąc	styczeń	luty	marzec
PUP Lublin (bez filii)	2231	2246	2193
Filia w Beżycach	1827	1845	1795
Filia w Bychawie	1789	1790	1768



MINISTERSTWO PRACY I POLITYKI SPOŁECZNEJ  
ul. Nowogrodzka 1/3/5, 00-513 Warszawa

**ZAŁĄCZNIK nr 1 do sprawozdania**

**MPiPS - 01**

**Bezrobotni oraz poszukujący pracy według czasu pozostawania bez pracy, wieku, poziomu wykształcenia i stażu pracy**

Termin przekazania:  
zgodnie z PBSSP 2016 r.

Powiatowy Urząd Pracy w Lublinie

Numer identyfikacyjny REGON  
431214322

Stan w końcu 1 kwartału 2016 roku

**1. Bezrobotni i poszukujący pracy**

Wyszczególnienie			Liczba bezrobotnych razem	z tego wg. czasu pozostawania bez pracy w miesiącach						Liczba bezrobotnych kobiet razem	z tego wg. czasu pozostawania bez pracy w miesiącach						Liczba bezrobotnych w okresie do 12 mies. od dnia ukoń. nauki		Liczba poszukujących pracy	
				do 1	1-3	3-6	6-12	12-24	pow. 24		do 1	1-3	3-6	6-12	12-24	pow. 24	razem	kobiety	razem	kobiety
<b>0</b>			<b>1</b>	<b>2</b>	<b>3</b>	<b>4</b>	<b>5</b>	<b>6</b>	<b>7</b>	<b>8</b>	<b>9</b>	<b>10</b>	<b>11</b>	<b>12</b>	<b>13</b>	<b>14</b>	<b>15</b>	<b>16</b>	<b>17</b>	<b>18</b>
Czas pozostawania bez pracy w m-c	do 1	<b>01</b>	463	463	X	X	X	X	X	208	208	X	X	X	X	X	53	32	9	4
	1-3	<b>02</b>	959	X	959	X	X	X	X	385	X	385	X	X	X	X	88	46	18	6
	3-6	<b>03</b>	1054	X	X	1054	X	X	X	419	X	X	419	X	X	X	120	52	9	5
	6-12	<b>04</b>	966	X	X	X	966	X	X	497	X	X	X	497	X	X	117	71	13	8
	12-24	<b>05</b>	846	X	X	X	X	846	X	406	X	X	X	X	406	X	X	X	21	13
	pow. 24	<b>06</b>	1468	X	X	X	X	X	1468	756	X	X	X	X	X	756	X	X	36	17
Wiek	18-24	<b>07</b>	1173	136	254	288	239	131	125	541	57	103	95	127	74	85	314	155	10	6
	25-34	<b>08</b>	1968	164	364	374	356	294	416	1079	80	153	181	201	168	296	61	43	25	14
	35-44	<b>09</b>	1131	91	158	179	154	181	368	567	50	67	78	78	81	213	2	2	24	12
	45-54	<b>10</b>	753	47	108	107	109	115	267	300	14	44	42	51	48	101	1	1	31	16
	55-59	<b>11</b>	449	17	52	64	68	80	168	155	5	16	21	34	29	50	0	0	10	4
	60 lat i więcej	<b>12</b>	282	8	23	42	40	45	124	29	2	2	2	6	6	11	0	0	6	1
Wykształcenie	wyższe	<b>13</b>	819	96	172	187	147	98	119	567	70	113	114	104	75	91	116	77	27	21
	policealne i śr. zawod.	<b>14</b>	1500	109	262	279	282	226	342	771	49	114	120	160	117	211	145	76	24	11
	średnie ogólnokształc. zasad. zawod.	<b>15</b>	590	68	123	103	115	73	108	347	32	62	50	68	55	80	57	32	6	3
	gimnazjalne i poniżej	<b>16</b>	1431	97	207	241	214	242	430	502	26	60	68	79	94	175	55	15	27	10
Staż pracy ogółem	do 1 roku	<b>18</b>	1255	115	269	263	201	165	242	628	62	123	111	113	93	126	86	52	23	9
	1-5	<b>19</b>	1205	111	232	249	196	146	271	532	44	84	96	102	65	141	37	20	15	9
	5-10	<b>20</b>	664	50	109	115	104	111	175	308	28	42	52	51	49	86	2	1	12	7
	10-20	<b>21</b>	662	58	89	104	99	102	210	282	22	37	43	44	50	86	0	0	14	5
	20-30	<b>22</b>	365	12	61	59	59	67	107	119	1	23	17	25	22	31	1	1	10	5
	30 lat i więcej	<b>23</b>	120	7	22	20	24	19	28	32	3	8	5	9	4	3	0	0	2	1
	bez stażu	<b>24</b>	1485	110	177	244	283	236	435	770	48	68	95	153	123	283	252	127	30	17
Ogółem	<b>25</b>	5756	463	959	1054	966	846	1468	2671	208	385	419	497	406	756	378	201	106	53	

**2. Bezrobotni będący w szczególnej sytuacji na rynku pracy 2.1. Ogółem**

Wyszczególnienie		Liczba bezrobotnych będących w szczególnej sytuacji na rynku pracy razem	z rubryki 1								
			do 30 roku życia	w tym do 25 roku życia	długotrwale bezrobotni	pow. 50 roku życia	korzystający ze świadczeń z pomocy społecznej	posiadający co najmniej jedno dziecko do 6 roku życia	posiadający co najmniej jedno niepełnosprawne do 18 roku życia	niepełnosprawni	
<b>0</b>		<b>1</b>	<b>2</b>	<b>3</b>	<b>4</b>	<b>5</b>	<b>6</b>	<b>7</b>	<b>8</b>	<b>9</b>	
Czas pozostawania bez pracy w miesiącach	do 1	26	332	230	136	83	47	0	44	1	14
	1-3	27	723	480	254	153	137	0	91	0	38
	3-6	28	835	504	288	322	156	0	108	1	32
	6-12	29	783	434	239	365	162	0	134	2	30
	12-24	30	846	290	131	846	180	0	148	0	25
	pow. 24	31	1465	340	125	1460	434	0	283	4	55
Wiek	18-24	32	1173	X	1173	447	X	0	172	0	15
	25-34	33	1673	1105	X	1066	X	0	477	1	34
	35-44	34	764	X	X	712	X	0	145	6	37
	45-54	35	643	X	X	490	385	0	14	1	52
	55-59	36	449	X	X	307	449	0	0	0	35
	60 lat i więcej	37	282	X	X	207	282	0	0	0	21
Wykształcenie	wyższe	38	671	404	88	324	50	0	127	0	13
	policealne i średnie zawodowe	39	1291	693	410	786	185	0	244	1	44
	średnie ogólnokształcące	40	538	414	232	288	33	0	108	0	14
	zasadnicze zawodowe	41	1221	346	204	913	381	0	154	3	48
	gimnazjalne i poniżej	42	1263	421	239	918	467	0	175	4	75
Staż pracy ogółem	do 1 roku	43	1151	766	371	711	75	0	199	2	25
	1-5	44	982	416	127	613	102	0	201	3	35
	5-10	45	485	38	2	372	132	0	99	0	31
	10-20	46	494	1	X	388	301	0	35	2	34
	20-30	47	333	X	X	221	296	0	2	0	28
	30 lat i więcej	48	120	X	X	53	119	0	1	0	6
	bez stażu	49	1419	1057	673	871	91	0	271	1	35
Kategorie bezrobotnych będących w szczególnej sytuacji na rynku pracy	do 30 roku życia	50	2278	X	1173	1032	X	0	431	1	35
	w tym do 25 roku życia	51	1173	1173	X	447	X	0	172	0	15
	długotrwale bezrobotni	52	3229	1032	447	X	759	0	550	6	118
	pow. 50 roku życia	53	1116	X	X	759	X	0	4	1	83
	korzystające ze świadczeń z pomocy społecznej	54	0	0	0	0	0	X	0	0	0
	posiadające co najmniej jedno dziecko do 6 roku życia	55	808	431	172	550	4	0	X	2	10
	posiadające co najmniej jedno dziecko niepełnosprawne do 18 roku życia	56	8	1	0	6	1	0	2	X	1
	niepełnosprawni	57	194	35	15	118	83	0	10	1	X
<b>Ogółem</b>	<b>58</b>	<b>4984</b>	<b>2278</b>	<b>1173</b>	<b>3229</b>	<b>1116</b>	<b>0</b>	<b>808</b>	<b>8</b>	<b>194</b>	

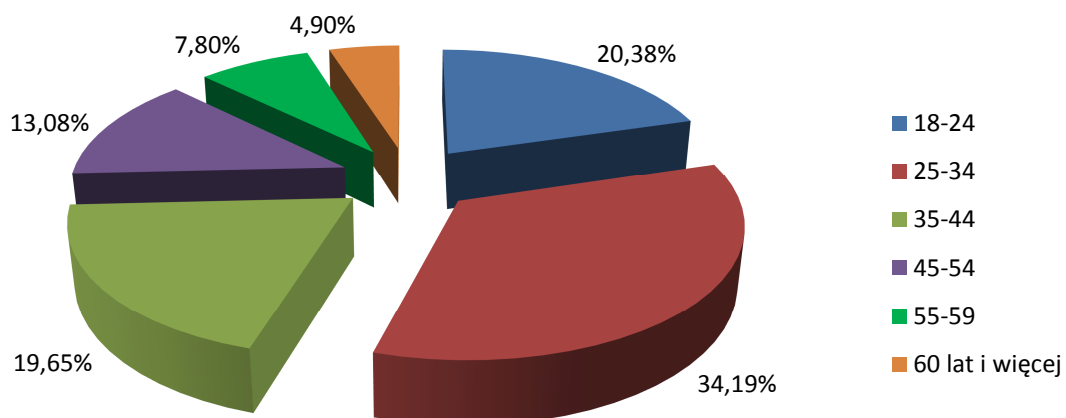
## 2.2. Kobiety

Wyszczególnienie		Liczba bezrobotnych kobiet będących w szczególnej sytuacji na rynku pracy razem	z rubryki 1								
			do 30 roku życia	w tym do 25 roku życia	długotrwale bezrobotne	pow. 50 roku życia	korzystające ze świadczeń z pomocy społecznej	posiadające co najmniej jedno dziecko do 6 roku życia	posiadające co najmniej jedno niepełnosprawne do 18 roku życia	niepełnosprawne	
0		1	2	3	4	5	6	7	8	9	
Czas pozostawania bez pracy w miesiącach	do 1	59	147	106	57	41	13	0	26	0	5
	1-3	60	287	192	103	57	44	0	59	0	18
	3-6	61	326	201	95	129	41	0	79	1	14
	6-12	62	419	248	127	186	67	0	113	1	19
	12-24	63	406	166	74	406	55	0	126	0	10
	pow. 24	64	754	240	85	753	113	0	255	2	24
Wiek	18-24	65	541	X	541	239	X	0	148	0	7
	25-34	66	961	612	X	651	X	0	400	1	19
	35-44	67	397	X	X	371	X	0	105	3	19
	45-54	68	256	X	X	185	149	0	5	0	28
	55-59	69	155	X	X	103	155	0	0	0	17
	60 lat i więcej	70	29	X	X	23	29	0	0	0	0
Wykształcenie	wyższe	71	478	285	54	244	17	0	116	0	9
	policealne i średnie zawodowe	72	668	336	192	433	93	0	197	1	28
	średnie ogólnokształcące	73	319	232	125	197	17	0	95	0	8
	zasadnicze zawodowe	74	433	119	68	343	96	0	110	3	24
	gimnazjalne i poniżej	75	441	181	102	355	110	0	140	0	21
Staż pracy ogółem	do 1 roku	76	580	398	169	369	16	0	165	0	12
	1-5	77	432	173	39	281	21	0	161	2	8
	5-10	78	228	17	0	175	43	0	67	0	18
	10-20	79	209	1	X	165	111	0	21	2	19
	20-30	80	107	X	X	65	91	0	2	0	12
	30 lat i więcej bez stażu	81	32	X	X	8	31	0	0	0	3
Kategorie bezrobotnych kobiet będących w szczególnej sytuacji na rynku pracy	do 30 roku życia	83	1153	X	541	598	X	0	377	1	19
	w tym do 25 roku życia	84	541	541	X	239	X	0	148	0	7
	długotrwale bezrobotne	85	1572	598	239	X	214	0	475	3	58
	pow. 50 roku życia	86	333	X	X	214	X	0	0	0	30
	korzystające ze świadczeń z pomocy społecznej	87	0	0	0	0	0	X	0	0	0
	posiadające co najmniej jedno dziecko do 6 roku życia	88	658	377	148	475	0	0	X	1	8
	posiadające co najmniej jedno dziecko niepełnosprawne do 18 roku życia	89	4	1	0	3	0	0	1	X	0
	niepełnosprawne	90	90	19	7	58	30	0	8	0	X
	Ogółem	91	2339	1153	541	1572	333	0	658	4	90

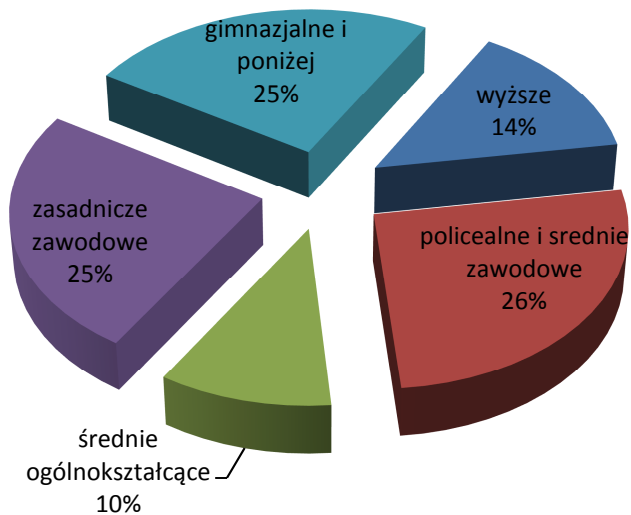


## Bezrobotni zarejestrowani w PUP Lublin na koniec marca 2016 r.

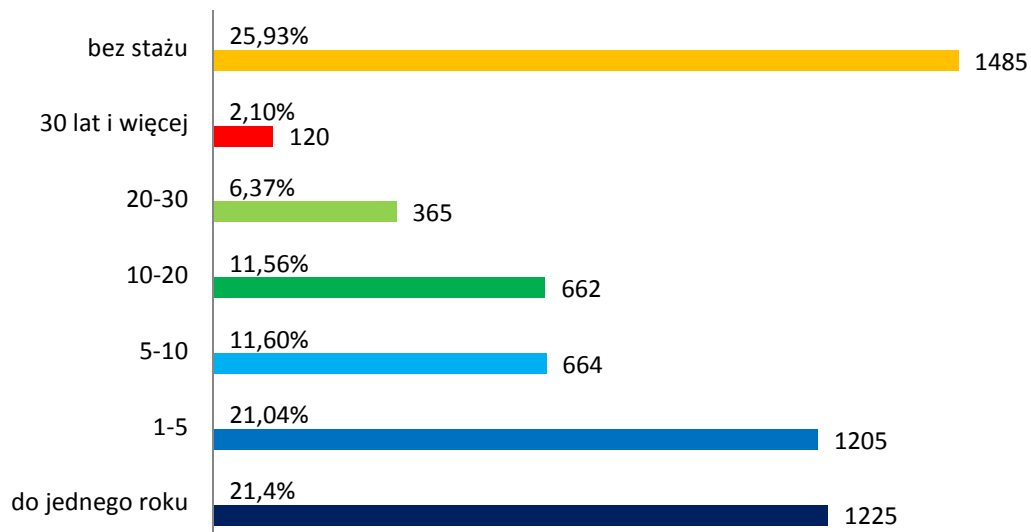
### Wiek zarejestrowanych - stan na koniec marca 2016 r.



### Wykształcenie - stan na koniec marca 2016 r.



## Staż pracy - stan na koniec marca 2016



## Czas pozostawania bez pracy - stan na koniec marca 2016

